



Roxtec SK BG™ 貫通部

斜め取付け用深型フレーム接地用貫通部ソリ

Roxtec SK BG™

は、装甲およびメタルクラッドケーブルやパイプの接地対策に適した貫通部ソリューションです。貫通部フレームは深型で、材質を選べます。また開口部も1つか複数の組合せタイプを選ぶことができます。

金属製フレームは溶接で取付けます。デッキや隔壁へ真っ直ぐに通すことが難しい硬いケーブルを収める場合、角度をつけて取付けたい場合に便利です。

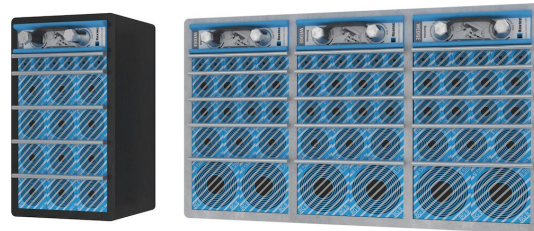
このフレームであれば、パッキングスペースと構造との間に距離をとることができます。

Roxtec BG™

シーリングモジュールは、モジュールは異なる外径のケーブルやパイプに合わせて調節でき、将来のニーズに備えて、貫通部に予備スペースを確保しておくことができます。

Roxtec EC 検査スティックを使用すると、Roxtec BG™ または ES で施工した配線貫通部の電気的性能を計測できます。

- メンテナンスと検査が容易



製品特性



耐火



防水



気密



電気安全性

設置構造



金属

取り付けタイプ



溶接

規格と認証証明書

火災

- A 級 IMO 2010 FTP コードに基づく試験
- H級 IMO 2010 FTP コード + HC 火災荷重曲線に基づく

密性

- ガス: 2.5 バール (衝撃圧)
- 水: 4 バール (衝撃圧)

サポート

- 等電位ボンディングと接地

フレーム寸法

mm/kg

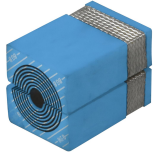
以下のフレームは一部です。フレームと構成品の全ラインナップについては、[roxtec.com](https://www.roxtec.com) をご覧ください。

タイトル	フレームの開口部	パッキングスペース	外径 WxHxD	開口部寸法 w x h	重量	部品番号
SK 6x1 ALU	1	120 x 180	140.5 x 238 x 100	143(+1/-1) x 240(+1/-1)	1.8	5SK0000004854
SK 6x2 ALU	2	120 x 180	271 x 238 x 100	273(+1/-1) x 240(+1/-1)	2.8	5SK0000010929
SK 6x3 ALU	3	120 x 180	401.5 x 238 x 100	404(+1/-1) x 240(+1/-1)	4	170071
SK 6x1 PRIMED	1	120 x 180	140.5 x 238 x 100	143(+1/-1) x 240(+1/-1)	5.2	5SK0000004397
SK 6x2 PRIMED	2	120 x 180	271 x 238 x 100	273(+1/-1) x 240(+1/-1)	8.3	5SK0000004504
SK 6x3 PRIMED	3	120 x 180	401.5 x 238 x 100	404(+1/-1) x 240(+1/-1)	11	5SK0000004399
SK 6x1 AISI316	1	120 x 180	140.5 x 238 x 100	143(+1/-1) x 240(+1/-1)	5.3	5SK0000007066
SK 6x2 AISI316	2	120 x 180	271 x 238 x 100	273(+1/-1) x 240(+1/-1)	9	5SK0000003590
SK 6x3 AISI316	3	120 x 180	401.5 x 238 x 100	404(+1/-1) x 240(+1/-1)	11.8	5SK0000004198



シーリングコンポーネントのデータ

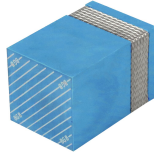
シーリングコンポーネント



Multidiame ter™ 付き RM
BG™ モジュール



潤滑剤



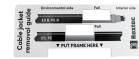
RM BG™ ソリッド
コンペンセーション



ウェッジおよびウェット



ステイプレート



付属品 ES および



ホルダー・ツール



BG™ シーリングキ



溶接用ツール

詳細情報については、[roxtec.com](https://www.roxtec.com) をご覧ください。

The product information provided by Roxtec does not release the purchaser of the Roxtec system, or part thereof, from the obligation to independently determine the suitability of the products for the intended process, installation and/or use.

Roxtec gives no guarantee for the Roxtec system or any part thereof and assumes no liability for any loss or damage whatsoever, whether direct, indirect, consequential, loss of profit or otherwise, occurred or caused by the Roxtec systems or installations containing components not manufactured by an authorized manufacturer and/or occurred or caused by the use of the Roxtec system in a manner or for an application other than for which the Roxtec system was designed or intended.

Roxtec expressly excludes any implied warranties of merchantability and fitness for a particular purpose and all other express or implied representations and warranties provided by statute or common law. User determines suitability of the Roxtec system for intended use and assumes all risk and liability in connection therewith. In no event shall Roxtec be liable for indirect, consequential, punitive, special, exemplary or incidental damages or losses.

The Roxtec products are offered and sold in accordance with the conditions of the Roxtec General Terms of Sales. The latest version of the Roxtec General Terms of Sales can be downloaded from <https://www.roxtec.com/en/about-us/about-roxtec/general-terms-of-sales/>

We reserve the right to make changes to the product and technical information without further notice. Any errors in print or entry are no claims for indemnity. The content of this publication is the property of Roxtec International AB and is protected by copyright.

This document was generated on: 2024-04-26